

# 关节轴承

Rod end bearings

STPM®

SI...TK

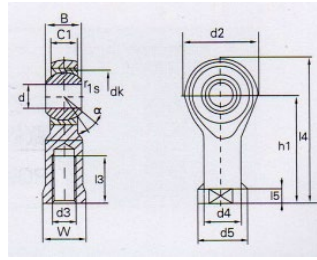
SIL...TK(左旋)

(同代号PHS)

内径5~35mm

Bore diameter 5~35mm

另有同型号  
不锈钢材质



轴承型号 Bearing NO.	外形尺寸(mm) Boundary dimensions(mm)															≈a°	重量 Weight (g)
	d	d2	B	C1	W	d3	d4	d5	h1	L3	L4	L5	d1	Cd	Cs		
SI5/TK	5	18	8	6	9	M5×0.8	9	11	27	10	36	4.5	7.7	6	7.5	13	18
SI6/TK	6	20	9	6.75	11	M6×1	10	13	30	12	40	5	8.9	7.2	9.3	13	27
SI8/TK	8	24	12	9	13	M8×1.25	12.5	16	36	16	48	5	10.4	11.6	16.7	13	46
SI10/TK	10	28	14	10.5	17	M10×1.5	15	19	43	20	57	6.5	12.9	14.5	23.4	13	76
SI12/TK	12	32	16	12	19	M12×1.75	17.5	22	50	22	66	6.5	15.4	17	32	13	115
SI14/TK	14	36	19	13.5	22	M14×2	20	25	57	25	75	8	16.8	24	41.9	13	170
SI16/TK	16	42	21	15	22	M16×2	22	27	64	28	85	8	19.3	28.5	52.7	13	230
SI18/TK	18	46	23	16.5	27	M18×1.5	25	31	71	32	94	10	21.8	35	63.8	13	320
SI20/TK	20	50	25	18	32	M20×1.5	27.5	34	77	33	102	10	24.3	40	78.1	13	415
SI22/TK	22	54	28	20	32	M22×1.5	30	37	84	37	111	10	25.8	52	97.2	13	540
SI25/TK	25	60	31	22	36	M24×2	33.5	42	94	42	124	12	29.6	60	122.1	13	750
SI30/TK	30	70	37	25	41	M30×2	40	51	110	51	145	15	34.8	81	168.4	13	1130
SI35/TK	35	80	43	28	50	M36×2	46	56	125	56	165	15	37.7	100	205.7	13	1600