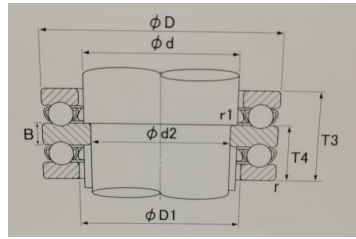


推力球轴承 Thrust ball bearing



内径10~65mm

Bore diameter 10~65mm



材料 Material	轴承钢
型号 Bearing Numbers	

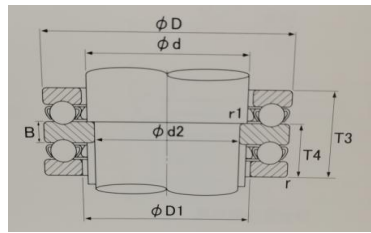
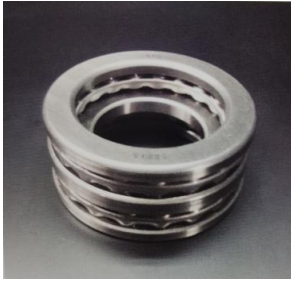
外形尺寸(mm) Boundary dimensions									重量 Weight (kg)	轴承型号 Bearing NO
d2	d	D	T3	r (min)	r1 (min)	D1	T4	B		
10	15	32	22	0.6	0.3	17	13.5	5	0.085	52202
15	20	40	26	0.6	0.3	22	16	6	0.15	52204
20	25	47	28	0.6	0.3	27	17.5	7	0.23	52205
	25	52	34	1	0.3	27	21	8	0.33	52305
25	30	52	29	0.6	0.3	32	18	7	0.27	52206
	30	60	38	1	0.3	32	23.5	9	0.49	52306
30	35	62	34	1	0.3	37	21	8	0.42	52207
	35	68	44	1	0.3	37	27	10	0.71	52307
	40	68	36	1	0.6	42	22.5	9	0.54	52208
35	40	78	49	1	0.6	42	30.5	12	1.06	52308
	45	73	37	1	0.6	47	23	9	0.62	52209
40	45	85	52	1	0.6	47	32	12	1.26	52309
	50	78	39	1	0.6	52	24	9	0.71	52210
45	50	95	58	1.1	0.6	52	36	14	1.86	52310
	55	90	45	1	0.6	57	27.5	10	1.12	52211
50	55	105	64	1.1	0.6	57	39.5	15	2.51	52311
	60	95	46	1	0.6	62	28	10	1.25	52212
55	60	110	64	1.1	0.6	62	39.5	15	2.68	52312
	65	100	47	1	0.6	67	28.5	10	1.36	52213
	65	115	65	1.1	0.6	67	40	15	2.9	52313
	70	105	47	1	1	72	28.5	10	1.48	52214
60	70	125	72	1.1	1	72	44	16	3.9	52314
	75	110	47	1	1	77	28.5	10	1.57	52215
65	75	135	79	1.5	1	77	48.5	18	4.83	52315
	80	115	48	1	1	82	29	10	1.69	52216
	80	140	79	1.5	1	82	48.5	18	5.06	52316

推力球轴承 Thrust ball bearing



内径70~190mm

Bore diameter 70~190mm



材料 Material	轴承钢
型号 Bearing Numbers	

外形尺寸(mm) Boundary dimensions									重量 Weight (kg)	轴承型号 Bearing NO
d2	d	D	T3	r (min)	r1 (min)	D1	T4	B		
70	85	125	55	1	1	88	33.5	12	2.34	52217
	85	150	87	1.5	1	88	53	19	6.4	52317
75	90	135	62	1.1	1	93	38	14	3.22	52218
	90	155	88	1.5	1	93	53.5	19	6.6	52318
85	100	150	67	1.1	1	103	41	15	4.29	52220
	100	170	97	1.5	1	103	59	21	8.9	52320
95	110	160	67	1.1	1	113	41	15	4.68	52222
	110	190	110	2	1	113	67	24	13.8	52322
100	120	170	68	1.1	1.1	123	41.5	15	5.24	52224
	120	210	123	2.1	1.1	123	75	27	17.2	52324
110	130	190	80	1.5	1.1	133	49	18	7.74	52226
	130	225	130	2.1	1.1	134	80	30	22.2	52326
120	140	200	81	1.5	1.1	143	49.5	18	8.33	52228
	140	240	140	2.1	1.1	144	85.5	31	27.9	52328
130	150	215	89	1.5	1.1	153	54.5	20	10.6	52230
	150	250	140	2.1	1.1	154	85.5	31	29.3	52330
140	160	225	90	1.5	1.1	163	55	20	12.2	52232
	160	270	153	3	1.1	164	93	33	37.8	52332
150	170	240	97	1.5	1.1	173	59	21	15.2	52234
	170	280	153	3	1.1	174	93	33	39.7	52334
	180	250	98	1.5	2	183	59.5	21	16	52236
	180	300	165	3	2	184	101	37	51	52336
160	190	270	109	2	2	194	66.5	24	21.7	52238
	190	320	183	4	2	195	111.5	40	65.1	52338
170	200	280	109	2	2	204	66.5	24	22.8	52240
	200	340	192	4	2	205	117	42	78	52340
190	220	300	110	2	2	224	67	24	24	52244